

## *Plus Line*

**Soluzioni di spazio  
innovative per le  
esigenze più complesse**

# Voi volete l'innovazione. Noi vi offriamo il PLUS.

## Ambienti unici per stare bene

La gamma di prodotti di alta qualità della PLUS Line consente un allestimento personalizzato degli spazi e si caratterizza per numerosi vantaggi. Grazie a una perfetta struttura modulare, questa gamma soddisfa i requisiti più elevati sul piano della dotazione e del design.

### IL SISTEMA MODULARE INNOVATIVO:

- Ideale come soluzione di spazio a lungo termine o temporanea
- Resistenza al fuoco REI30 standard
- Isolamento termico ottimale
- Carico utile maggiorato
- Varianti di allestimento di alta qualità
- Interno ottimizzato dal punto di vista acustico
- Estetica moderna e accattivante

**PLUS  
LINE**

---

***Il design  
incontra il  
progresso***



*Eco*

### I VOSTRI VANTAGGI:

**NUOVO**

	PLUS Line
Misure	10', 16', 20', 24'
Componenti ecosostenibili <i>Eco</i>	✓
Numerose varianti di allestimento ad es. frangisole esterni, facciate a tutto vetro e a vetro parziale, condizionatore	✓
Resistenza al fuoco REI30 standard	✓
Impianti sanitari (a incasso) di alta qualità	✓
Finestra con telaio in PVC e alluminio con profilo a 5 camere	✓

**SISTEMA A PANNELLI FLESSIBILI:**



Pannello cieco



Mezzo pannello



Pannello porta



Pannello porta doppia



Pannello finestra



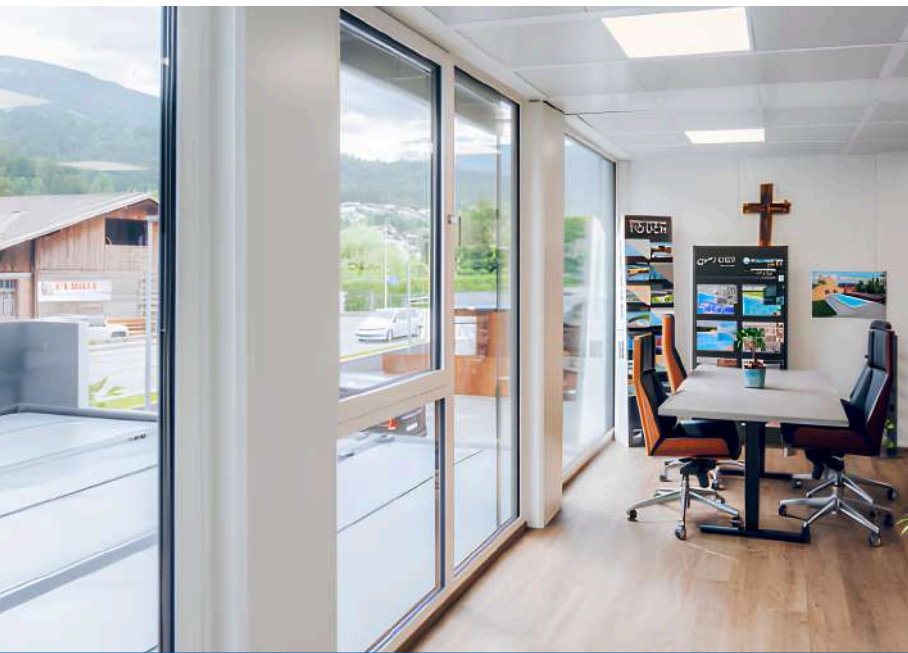
Pannello finestra doppio



Pannello finestra sanitaria



Pannello vetrata fissa



**VETRATA MODERNA:**

Le nostre ampie vetrate trasformano il modulo prefabbricato in uno spazio pieno di luce, ideale per stare bene.



Vetrata tipo anta/ribalta



Vetrata con porta



Vetrata con porta a doppia anta



Ampia vetrata (170 cm)



Ampia vetrata (207 cm)

# Il vostro progetto è unico. Proprio come la nostra realizzazione.

## Vetrata e finestre

Le tipologie di vetrata che offriamo consentono di far entrare molta luce e di creare così spazi accoglienti e confortevoli.

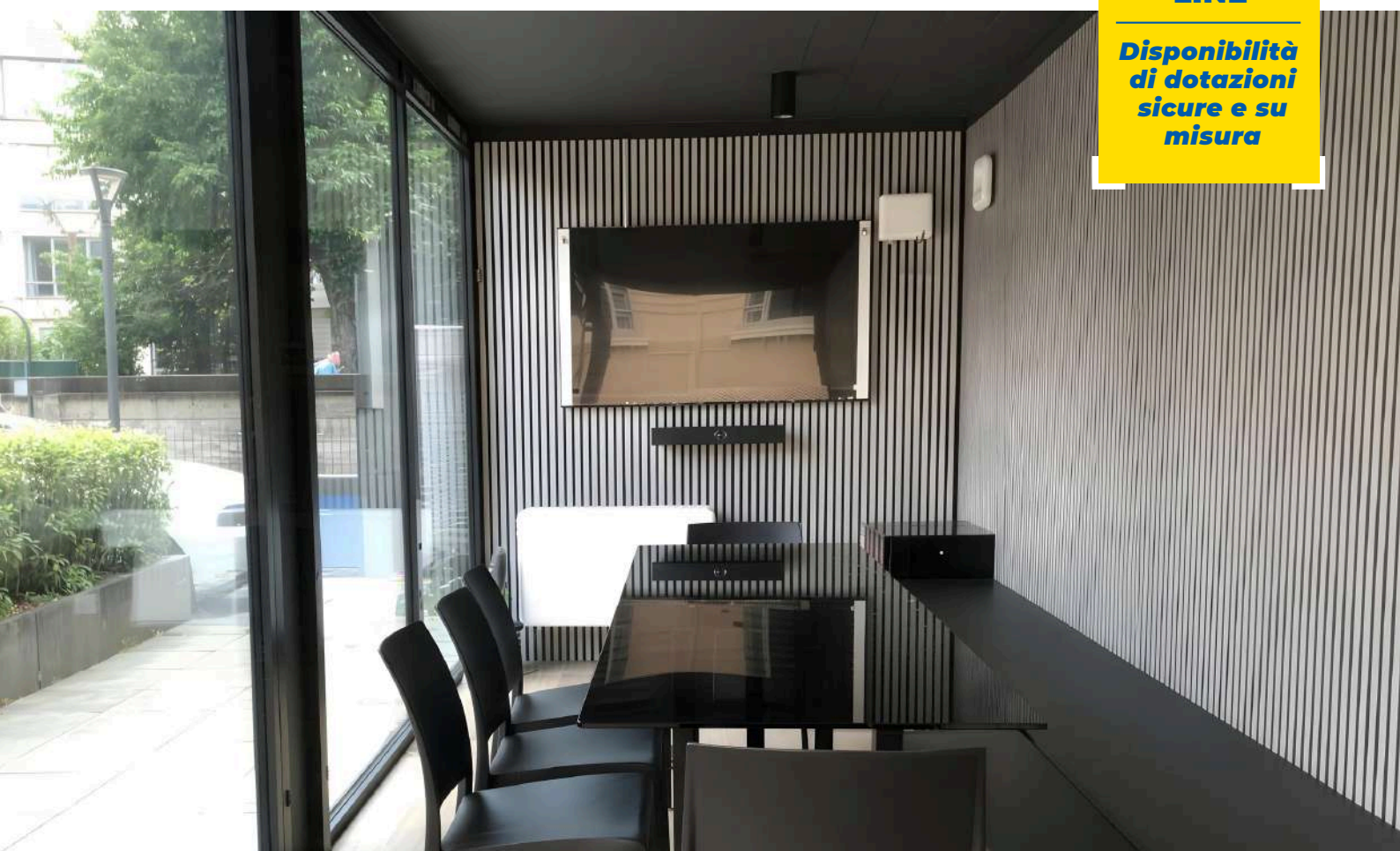
### ELEGANTI FACCIATE A TUTTO VETRO E A VETRO PARZIALE:

- Finestra con profilo in plastica a 5 camere e clip in alluminio nel colore dell'esterno (opzionale)
- Facciata interamente vetrata con profili in alluminio isolati termicamente
- Vetro isolante (valore  $U_g$ : 0,7 W/m<sup>2</sup>K)
- Allestimento con qualsiasi tipo di vetro di sicurezza (optional)
- Verniciatura nello stesso colore del prefabbricato (esterno) e RAL9010 (interno)



**PLUS  
LINE**

**Disponibilità  
di dotazioni  
sicure e su  
misura**



## Protezione dal sole

Una protezione dal sole offre molti vantaggi: oltre a riparare dal calore e a mantenere gli ambienti freschi, funge da schermatura a tutela della privacy e da protezione antiscasso.

### SCEGLIERE TRA DIVERSE VARIANTI:

- Frangisole con azionamento elettrico
- Tapparella con profili in alluminio isolati



## Cornicione e tettoia

Estetica e allo stesso tempo pratica: la tettoia protegge voi e i vostri clienti dalla pioggia e, insieme al cornicione, rende la vostra soluzione più bella dal punto di vista estetico.

### ALLESTIMENTO PER ESTERNO DAL DESIGN MODERNO:

- Telaio base solido di alta qualità
- Verniciatura secondo RAL scelta
- Cassetta della tapparella non visibile
- Tubi di scarico a scomparsa nei montanti (filtro parafoglie opzionale)



## Verniciatura

Quando si tratta di qualità, non siamo disposti a scendere a compromessi. La nostra vernice di alta qualità è particolarmente resistente e durevole.

### PROGETTO PERSONALIZZATO:

- Verniciatura di alta qualità
- Sistema di verniciatura ad alta resistenza alle intemperie ed all'invecchiamento



# Voi aspirate alla sostenibilità. Noi vi aiutiamo a raggiungerla.

## Componenti ecologici

Con i nuovi componenti ecologici, diamo un ulteriore contributo a un futuro più verde e alla protezione dell'ambiente.

Eco 

### I VOSTRI VANTAGGI:

- Ambienti accoglienti e moderni con tutte le comodità
- Facciata in legno efficiente dal punto di vista energetico
- Clima interno gradevole grazie all'isolamento in fibra di legno
- Rivestimento a pavimento sostenibile
- Soffitto in legno con isolamento acustico



### PANNELLO ECOLOGICO

- Isolamento ecologico in fibra di legno
- Isolamento termico e acustico di eccellente qualità
- Traspirante
- Rivestimento interno in cartongesso
- Resistenza al fuoco EI30 standard



### SOFFITTO IN LEGNO

- Moderno allestimento degli spazi
- Migliore clima abitativo
- Buon assorbimento acustico



### RIVESTIMENTO DEL PAVIMENTO

- Favorisce un clima interno salubre
- Duraturo
- Diversi rivestimenti del pavimento:
  - Linoleum (realizzato in modo neutro alla CO<sub>2</sub>, a basse emissioni, con materie prime naturali)
  - Fondo in tessuto (di alta qualità, fonoassorbente, altamente resistente)





### FACCIATA IN LEGNO

- Estetica moderna
- Ecologica e sostenibile
- Riduzione dei costi energetici (in combinazione con la sottostruttura)
- Personalizzabile (tipo di legno, listelli, ecc.)



## Dotazione sostenibile

Chi usa la corrente elettrica in modo oculato riduce i costi da sostenere e al tempo stesso fa qualcosa di utile per l'ambiente.

### UTILIZZO EFFICIENTE DELL'ENERGIA:

- Illuminazione a LED di serie
- Impianti di riscaldamento e di climatizzazione con tecnologia a pompa di calore
- Convettore elettrico
- Termostato centralizzato
- Sensore di movimento e/o rilevatore di presenza
- Cassetta della tapparella con materiale isolante

### GREEN LINE

**Produzione di energia sostenibile tramite modulo FV**



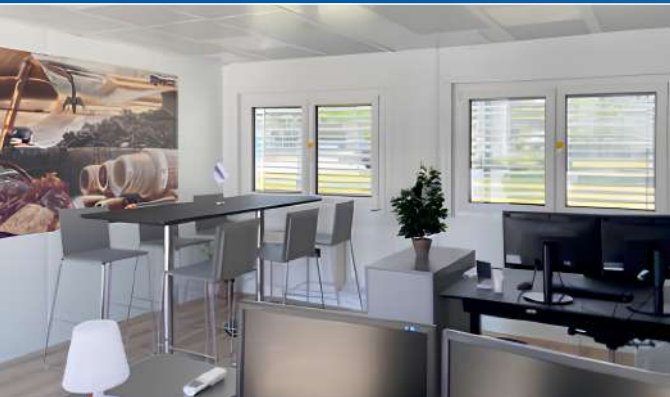
# Voi cercate il comfort. Noi vi offriamo il fattore benessere.

## Interni dal design attraente

Volete una soluzione di spazio che sia non solo pratica ma anche bella?  
PLUS Line convince non solo dall'esterno, ma anche internamente grazie  
all'utilizzo di materiali di alta qualità e ad un design elegante.

### BENESSERE A 360°:

- Diversi rivestimenti del pavimento (ad es. Eternal Wood da 2 mm)
- Controsoffitto e illuminazione a LED di serie
- Controparete per quasi tutte le parti continue
- Scala interna completamente in legno
- Diversi optional – ad es. rilevatori di presenza, elettroconvettore, climatizzatori, ecc.





## Dotazione impianti sanitari

Nelle aree che ospitano i servizi igienici, la pulizia e l'igiene sono una priorità assoluta. Grazie alla nostra dotazione di alta qualità, anche con i sistemi di edilizia prefabbricata modulare riusciamo a definire nuovi standard da questo punto di vista.

### SERVIZI IGIENICI PER OGNI ESIGENZA:

- Impianti sanitari di alta qualità (montaggio a incasso)
- Disponibilità di versioni per asili: WC e lavabi a misura di bambino e sistemi per la protezione dalle scottature
- Doccia in vero vetro e ceramica sanitaria di alta qualità
- Vari optional, tra cui rivestimento esterno, boiler, predisposizione per lavatrice e asciugatrice

**PLUS  
LINE**

**Raccordi  
per sanitari  
senza  
barriere**



# Voi immaginate l'insieme. Noi curiamo i dettagli.

## Impianti di prefabbricati

L'innovativo sistema modulare consente di realizzare spazi adatti per ogni esigenza, personalizzati e allestiti in base alle vostre necessità.

### I SETTORI DI UTILIZZO SONO MOLTEPLICI:

- Spazi per ufficio, locali per i dipendenti e spazi di ritrovo
- Alloggi residenziali e per il pernottamento
- Spazio espositivo e di vendita
- Asili nido / scuole
- Locali per associazioni e spogliatoi
- Spazi per fiere ed eventi
- e molto altro ancora



3x BM 20'  
□ ~38 m<sup>2</sup>



2x BM 20' + 1x SA 20'  
□ ~38m<sup>2</sup>



2x BM 20'  
□ ~26 m<sup>2</sup>

**PLUS  
LINE**

*Possibilità  
di numerose  
varianti su  
più piani*



4

5x BM 20' + 1x SA 20' + 2x BM 20' (3 m)  
□ ~109 m<sup>2</sup>



5

10x BM 20' + 2x SA 20'  
□ ~153 m<sup>2</sup>



## Varianti di scala esterna

Una scala esterna per salire:  
così si raggiunge il piano superiore.

### PREFABBRICATO AD USO SCALA ESTERNA IN 2 VARIANTI:

- Scala senza copertura  
(per pianterreno e soppalchi)
- Con pianerottolo e tetto  
(per l'ultimo piano)

### SCALA ESTERNA

- Scala esterna in acciaio disponibile  
singolarmente (ad angolo, dritta,  
prolungamento)
- Ringhiere di sicurezza  
su entrambi i lati

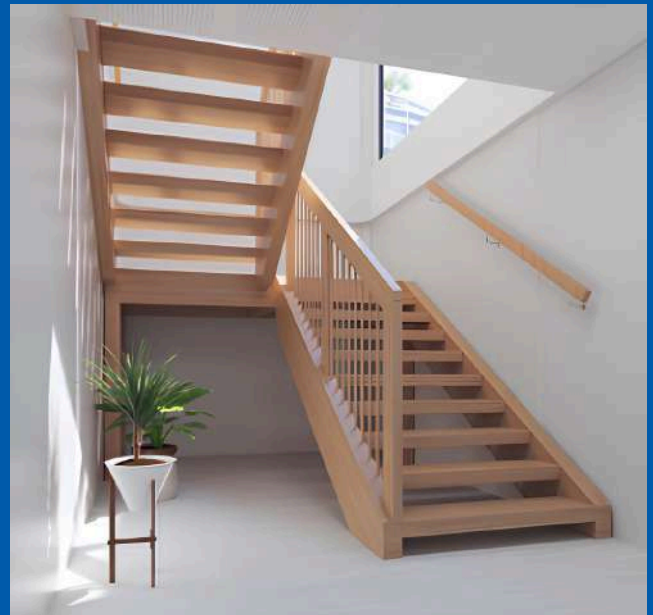


## Prefabbricato ad uso scala interna

Un'alternativa alla scala esterna è un prefabbricato ad uso scala interna che collega più piani dall'interno.

### MASSIMA STABILITÀ:

- Scala con pianerottolo (tipo di legno: quercia)
- Larghezza passaggio: 1.200 mm
- Antincendio: R30



## Modulo prefabbricato ad uso terrazza

Lo spazio libero è importante: assicuratevi di prevedere ulteriori aree ricreative! I moduli prefabbricati ad uso terrazza aumentano il valore del vostro impianto e sono disponibili in numerose varianti.

### STRUTTURA FLESSIBILE:

- Con o senza tetto
- Pavimento in lamelle WPC
- Ringhiere con lamiera forata



## Prefabbricato modulare di collegamento

Gli impianti di prefabbricati modulari più grandi devono essere ben concepiti. I prefabbricati modulari di collegamento vi aiutano a progettare i percorsi in modo intelligente.

### DA UNA STANZA ALL'ALTRA, IN MODO FACILE:

- Collegare diversi moduli prefabbricati
- Progettazione personalizzata, da soluzioni per piccoli spazi a grandi complessi di uffici



# Voi cercate sicurezza. Noi vi indichiamo la strada.

## Resistenza al fuoco



Il nostro sistema di protezione antincendio è adatto per prefabbricati modulari singoli e impianti di prefabbricati modulari. A distinguerlo sono il montaggio veloce e le elevate classi di resistenza al fuoco.

### COMPONENTI DI LUNGA DURATA:

- **Resistenza al fuoco per il tetto:** REI30 di serie o REI60 su richiesta, valore  $U_{max}$  da 0,13 W/m<sup>2</sup>K
- **Resistenza al fuoco per elementi a parete:** EI30 di serie, valore  $U_{max}$  da 0,13 a 0,20 W/m<sup>2</sup>K

REI/EI: R = Resistenza, E = Ermeticità, I = Isolamento

## Isolamento termico

Affidatevi ad una coibentazione ottimale.

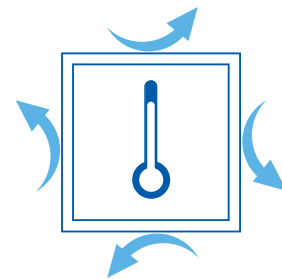
### ADATTO A TUTTE LE TEMPERATURE:

- **Isolamento del tetto:** Valore  $U_{max}$  da 0,13 W/m<sup>2</sup>K
- **Isolamento delle pareti:** Valore  $U_{max}$  da 0,13 a 0,20 W/m<sup>2</sup>K
- **Isolamento del pavimento:** Valore  $U_{max}$  da 0,13 a 0,14 W/m<sup>2</sup>K
- **Isolamento delle finestre:** Valore  $U_g$  da 0,7 W/m<sup>2</sup>K
- **Isolamento della porta:** Valore  $U_d$  da 0,87 a 1,8 W/m<sup>2</sup>K
- **Varianti di isolamento:** Lana minerale, PU (poliuretano), PIR o lana di roccia

Valore  $U_{max}$  = Coefficiente di trasmittanza termica max.

Valore  $U_g$  = Coefficiente di trasmittanza termica del pacchetto di vetri

Valore  $U_d$  = Coefficiente di trasmittanza termica delle porte

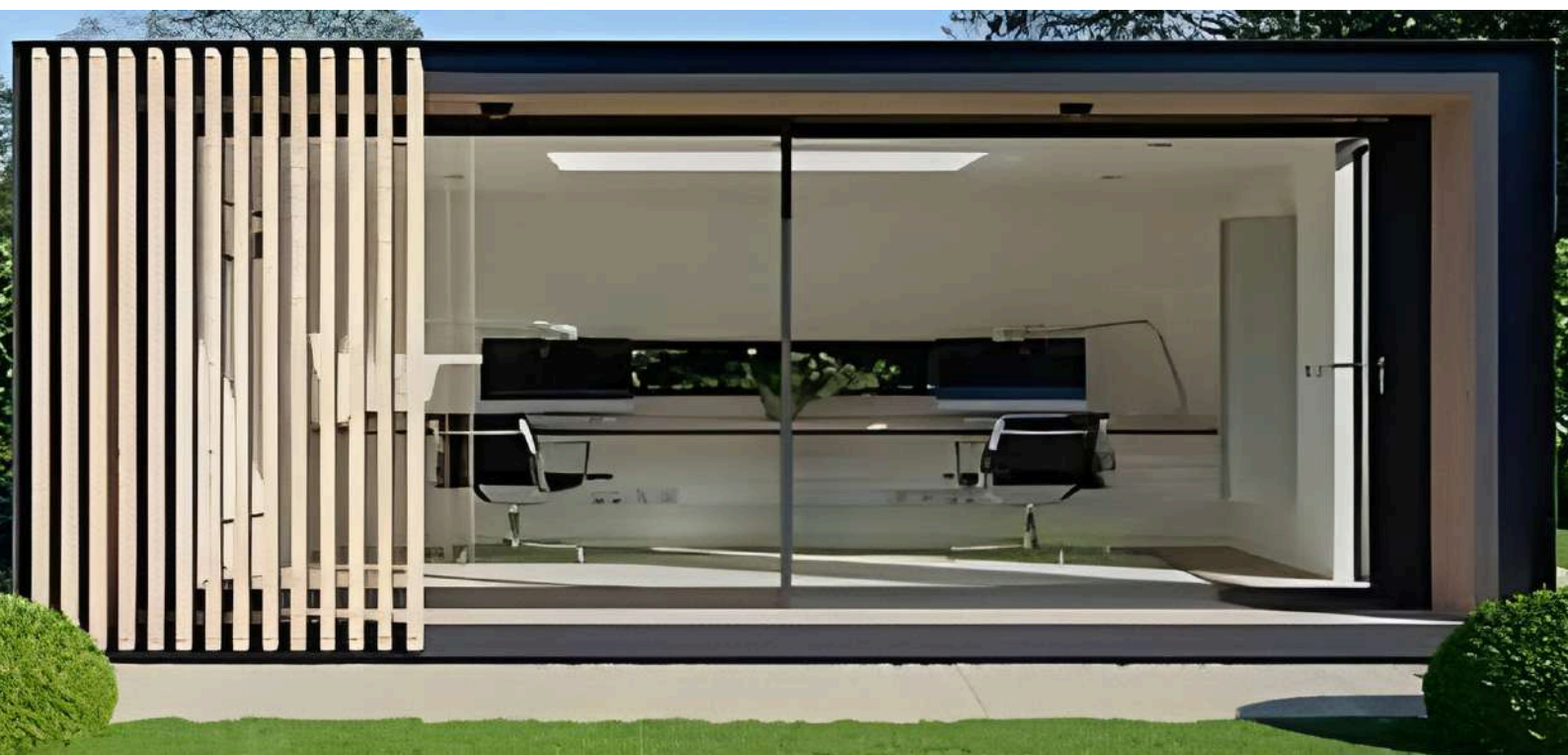


**PLUS  
LINE**

*Costruzione  
efficiente dal  
punto di vista  
energetico e  
clima abitativo  
gradevole*

## Tipi e dimensioni dei moduli

Dimensioni	BM/SA 10'	BM/SA 16'	BM/SA 20'	BM/SA 24'
Lunghezza mm (esterno)	2.989	4.885	6.055	7.335
Larghezza mm (esterno)	2.435	2.435	2.435	2.435
Altezza mm (esterno)	3.100	3.100	3.100	3.100
Lunghezza mm (interno)	2.749	4.645	5.815	7.140
Larghezza mm (interno)	2.195	2.195	2.195	2.195
Altezza mm (interno)	2.550	2.550	2.550	2.550
Peso kg	1.500	2.400	3.500	da 3.500
Tipologie di moduli aggiuntive				
Prefabbricato ad uso scala esterna	-	-	✓	-
Prefabbricato ad uso scala interna	-	-	✓	-
Modulo prefabbricato ad uso terrazza	✓	✓	✓	✓
Prefabbricato modulare di collegamento	-	✓	-	✓



# Volete la migliore consulenza. Noi siamo qui per questo.

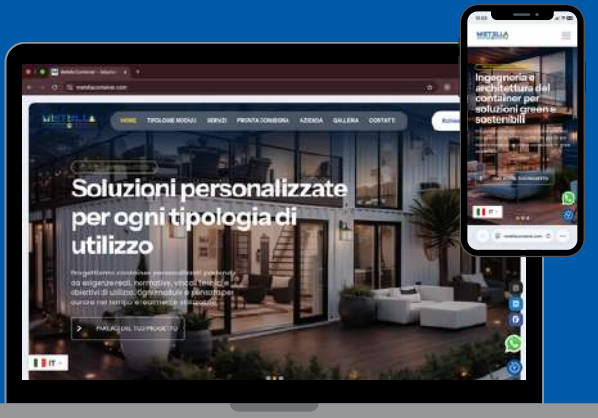
## Consulenza e assistenza

La cura del cliente e del servizio sono al centro dell'azienda.  
Chiamateci per una consulenza gratuita.

- Decenni di esperienza
- Consulenza e pianificazione in loco e nella vostra lingua
- Fornitura di pezzi di ricambio a lungo termine
- Diverse opzioni di finanziamento
- Garanzia di riacquisto per i prefabbricati modulari



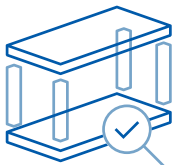
[www.metellacontainer.com](http://www.metellacontainer.com)  
Acquista o noleggia online  
Disponibilità immediata!



## Consegna e montaggio

I nostri moduli prefabbricati flessibili vengono consegnati preassemblati e sono pronti per essere installati immediatamente.

- Consegna con camion
- Montaggio agevolato dalle doppie piastre di centraggio



Consegna del  
prodotto montato



## Alta qualità

Per noi la qualità è una priorità assoluta. Ecco perché i nostri prefabbricati modulari ad uso ufficio e sanitario sono prodotti nei nostri stabilimenti europei.

Le nostre certificazioni:



UNI EN ISO 9001:2015  
EN 1090-1:2009+A1:2011



### SUGGERIMENTO



**Lo sapevate che offriamo una garanzia di riacquisto\* per tutti gli impianti di prefabbricati modulari e i container acquistati da noi?**

Siamo convinti della qualità e della sostenibilità dei nostri prodotti. Ecco perché avete il vantaggio di beneficiare della nostra garanzia di riacquisto\* per ogni prefabbricato modulare nuovo o usato acquistato. È anche possibile permutare il vecchio prefabbricato modulare con uno nuovo in modo conveniente.

\* La garanzia di riacquisto si applica ai prefabbricati modulari ad uso ufficio e ad uso sanitario e ai container ad uso magazzino standard riutilizzabili, nella configurazione di consegna, per un periodo di 10 anni dalla data di acquisto. Il numero di prefabbricati modulari per tipo e anno solare è limitato a 20 unità. I costi di smontaggio e trasporto al deposito di restituzione sono a carico del venditore. Eventuali deroghe a queste condizioni sono ammesse solo previo accordo scritto separato. L'offerta è valida in Unione Europea, Svizzera, Norvegia e Regno Unito.

**BUY-BACK**  
garantee



## Protezione dell'ambiente - made in Europe

Attribuiamo una grande importanza al rispetto di severi standard ambientali e qualitativi riassunti nel nostro certificato GREEN technology.



GREEN TECHNOLOGY È SINONIMO DI:

- Efficienza energetica e rispetto dell'ambiente: Produciamo esclusivamente nei nostri stabilimenti certificati in Europa.
- Riduzione di CO<sub>2</sub>: Attribuiamo grande importanza alla riduzione delle emissioni di CO<sub>2</sub> e alle basse emissioni inquinanti nelle fasi di produzione, trasporto e utilizzo continuativo dei container.
- Riciclo: Utilizziamo materiali che possono essere riciclati.
- Controllo: Nei nostri stabilimenti garantiamo la sistematica esecuzione di controlli qualità e audit per il rispetto dei parametri ambientali.
- Sostenibilità: I nostri container sono estremamente duraturi, perché la qualità viene prima della quantità.

**Nessuno meglio di voi può convincersi in prima persona dei nostri standard elevati. Siamo volentieri a vostra disposizione.**

# Voi avete grandi aspettative. Noi vogliamo superarle.

## Referenze

Le possibilità di utilizzo dei nostri prefabbricati modulari sono pressoché infinite, che si tratti di un ambiente destinato a ospitare bambini dell'asilo, di un'aula scolastica, di una sala ricreativa, di uno spazio commerciale, di uno studio di progettazione, di una club house o di uno spogliatoio: dopo oltre 40 anni di attività in questo settore, sappiamo bene come offrire ai clienti soluzioni vincenti, studiate nei minimi particolari.

**NON VEDIAMO L'ORA DI  
AFFRONTARE NUOVE SFIDE.**





# I nostri contatti:

**Telefono** 

0521 1706211

**Sito web** 

[www.metellacontainer.com](http://www.metellacontainer.com)

**Email** 

[metella@metella.it](mailto:metella@metella.it)

**Instagram** 

[@metellacontainer](https://www.instagram.com/metellacontainer)

**LinkedIn** 

METELLA CONTAINER

**Facebook** 

Metella Container

**Indirizzo** 

Strada Chiesa di Castelnovo, 34/A 43126 Parma

