



La seconda vita dei container 

Chi siamo?

Metella Container è un'azienda del gruppo **Metella Trasporti & Logistica** con sede a Parma e a La Spezia. Negli anni si è specializzata nella vendita (sia in Italia che all'estero) di container nuovi ed usati di qualsiasi tipologia. **Dai classici 20' e 40' Box, Open Top, Frigo "Reefer" ai Coibentati nuovi ed usati** per diversi usi. A questa attività si sono affiancate, anche quella di deposito merci (**self-storage**) e soprattutto quella, sempre più rivoluzionaria ed innovativa, legata al mondo abitativo e commerciale.

I nostri servizi

Da contenitori di beni a strutture su misura



Vendita e noleggio

Oltre all'acquisto proponiamo anche il noleggio sia a breve che a lungo termine.



Deposito self storage

Servizio di custodia beni per una giacenza a breve o a lungo periodo.



Personalizzazione e configurazione

Possibilità di configurare e personalizzare dalla verniciatura al logo aziendale.



Trasporto e scarico

Consegna tramite una flotta di mezzi propri anche con servizio gru.

Self Storage



Sicurezza

La struttura è video sorvegliata 24h/24h e ogni spazio è munito di allarme personale collegato con la nostra reception e con il servizio di vigilanza privata di Telecontrol.



Wi-Fi

All'interno della struttura è possibile navigare su internet ad alta velocità. Per accedere al servizio bisogna richiedere la password.



Assicurazione

Tutti i nostri spazi storage sono coperti da assicurazione furto/incendio fino a 30000 euro. Questa è incrementabile a richiesta e a discrezione del cliente.





Accesso

L'accesso alla struttura è consentito tutti i giorni dalle 07:00 alle 22:00. Le apposite zone sono accessibili grazie ad un codice personale.



Scarico

La zona di scarico è munita di diverse tipologie di carrelli per agevolare il cliente nelle sue movimentazioni interne e di transpallet.



Parcheggio

Oltre alla possibilità di entrare internamente alla struttura con i propri mezzi, Metrobox mette a disposizione dei propri clienti parcheggi riservati all'esterno della struttura.



A chi ci rivolgiamo?

Sei un privato e...

Non sai più dove mettere il guardaroba invernale, estivo, o quello delle mezze stagioni, che non ci sono più, ma gli abiti sì, eccome! Tutto quello che prima del trasloco ci stava e adesso, nella nuova casa, non più... E magari tutto quello che sapresti benissimo dove mettere, se soltanto si decidessero a consegnartela, la nuova casa. O la vecchia, ristrutturata come si deve.

Sei un'azienda e...

Hai bisogno di archiviare la contabilità e tutte le pratiche degli ultimi dieci anni di attività del tuo studio, oppure di uno spazio in più, solo in certi periodi dell'anno, per gestire le emergenze e gli esuberi merce. Magari ti serve solo un magazzino temporaneo dove stoccare i tuoi strumenti di lavoro, in attesa di poterti permettere uno spazio tutto tuo.

Custodia di moduli o attrezzi preziosi

Mettiamo a vostra disposizione depositi attrezzati con container da 35 mc a 70 mc, fatti apposta per contenere arredi, masserizie ed effetti personali per una giacenza a breve o lungo termine. Il capannone industriale utilizzato per contenere i vostri oggetti è vigilato 24h/24h ed è dotato di sistema antincendio e rilevamento fumi certificato VV.FF. Offriamo un servizio di assicurazione per il vostro trasloco in base al valore della merce trasportata e depositata e provvede al completo imballaggio di tutti i materiali.

Il nostro catalogo:

20' STANDARD



Lunghezza esterna: 6,06 m
Larghezza: 2,44 m
Altezza: 2,59 m
Lunghezza interna: 5,71 m
Larghezza: 2,35 m
Altezza: 2,38 m
Larghezza porta: 2,34 m
Altezza: 2,27 m
Capacità Volume cubico: 33,10 m
Peso a vuoto: 2.199 kg
Capacità di carico: 27.800 kg

40' STANDARD



Lunghezza esterna: 12,19 m
Larghezza: 2,44 m
Altezza: 2,59 m
Lunghezza interna: 12,03 m
Larghezza: 2,35 m
Altezza: 2,38 m
Larghezza porta: 2,34 m
Altezza: 2,27 m
Capacità Volume cubico: 67,54 m
Peso a vuoto: 3.801 kg
Capacità di carico: 26.199 kg

40' HIGH CUBE



Lunghezza esterna: 12,19 m
Larghezza: 2,44 m
Altezza: 2,90 m
Lunghezza interna: 12,07 m
Larghezza: 2,31 m
Altezza: 2,67 m
Larghezza porta: 2,29 m
Altezza: 2,57 m
Capacità Volume cubico: 75,32 m
Peso a vuoto: 3.900 kg
Capacità di carico: 25.580 kg

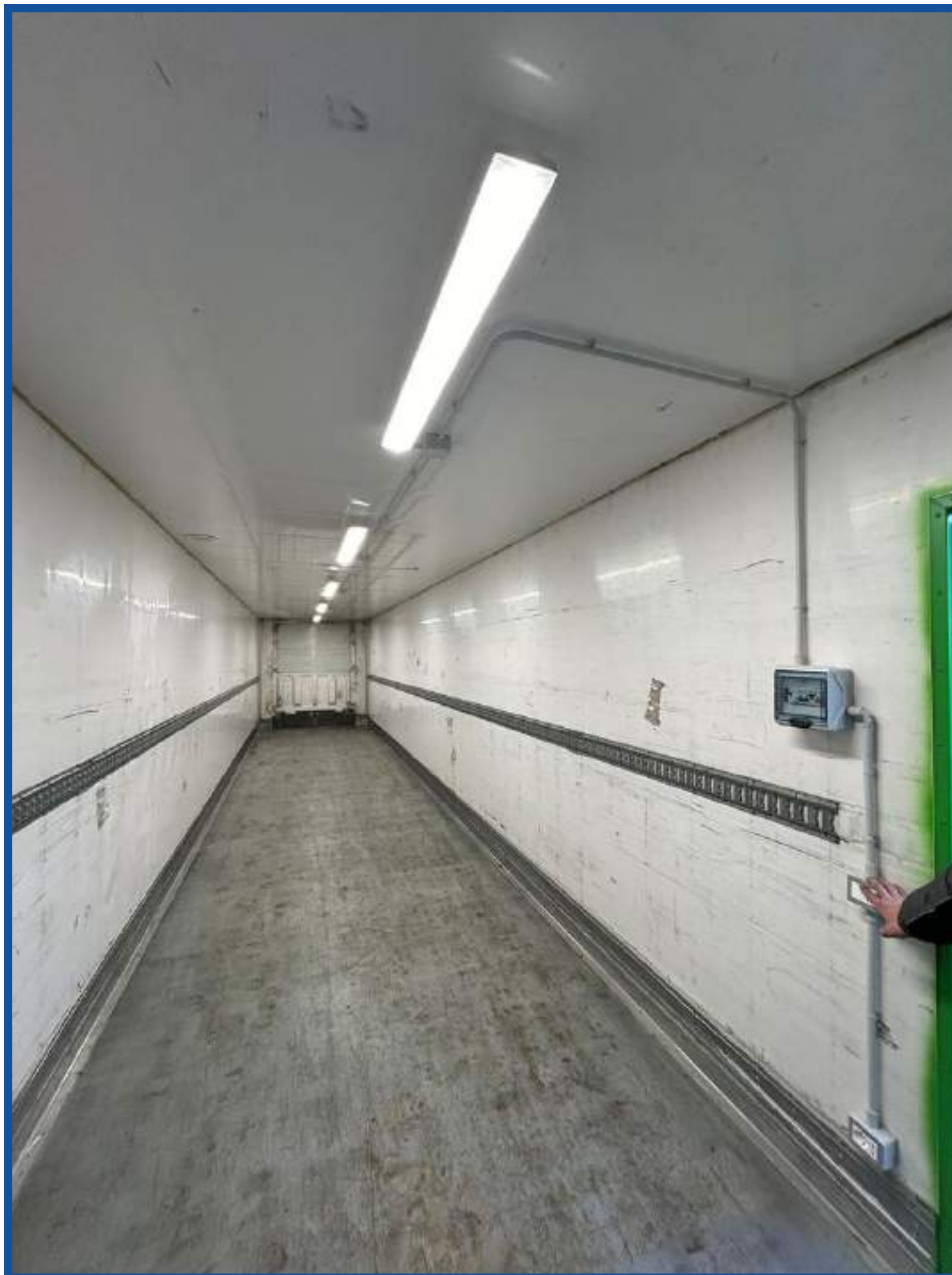
Container Coibentati



I nostri container sono **coibentati**, cioè dotati di **isolamento termico** su pareti, tetto e pavimento.

La coibentazione consiste **nell'inserimento di materiali isolanti** (come pannelli sandwich o poliuretano) che permettono di ridurre il passaggio di caldo e freddo tra interno ed esterno, **mantenendo una temperatura più stabile** all'interno del container.

Questo li rende ideali per **proteggere materiali, attrezzature o persone** dagli sbalzi termici e per migliorare anche il **comfort e l'isolamento acustico**.



Grazie ai nostri **container coibentati**, il tuo progetto prende forma in modo **concreto, rapido e conveniente**.

Dopo anni di esperienza nel settore, abbiamo sviluppato **soluzioni accessibili e altamente performanti**, pensate per soddisfare ogni esigenza, **dal piccolo progetto alle realizzazioni più complesse**.

Il nostro team di architetti e ingegneri è in grado di trasformare qualsiasi idea in una **struttura funzionale, moderna e completamente personalizzata**.

I Nostri Progetti



Ogni elemento, dagli spazi interni a quelli esterni, è **progettato su misura** seguendo le richieste del cliente. Il vero punto di forza dei nostri moduli è la **flessibilità**: realizziamo sia strutture standard essenziali sia più articolate, **complete di impianti e dotazioni specifiche**.

Tutti i moduli possono essere allestiti in modo **unico**, con **dettagli che fanno la differenza**: vetrate panoramiche, terrazze, coperture in legno o materiali di pregio, finiture personalizzate e brandizzazione, colori, decorazioni e insegne su misura.



Gli impieghi dei container coibentati sono praticamente **illimitati**: spogliatoi, tribune, servizi igienici, uffici, street food, bar, ristoranti, chioschi sul lungomare, spazi per eventi, manifestazioni e palestre. Offrono **efficienza, comfort e durabilità nel tempo**, anche in condizioni di utilizzo **intensivo**. Rappresentano una **valida e innovativa alternativa** alle costruzioni tradizionali. La posa in opera è **semplice e veloce**, con una burocrazia ridotta e generalmente rapida, permettendoti di avviare il tuo progetto in tempi brevi.

Sky & Green Bar:

Trasformiamo ogni modulo in un punto bar iconico per eventi, stabilimenti balneari, club sportivi e aree food & beverage.



Moduli Abitativi:

Disposizione funzionale e ben studiata, garantendo tutta la praticità di una abitazione in uno spazio compatto e curato nei dettagli.



EcoPool Line:

Modifichiamo qualsiasi spazio esterno in un'area relax esclusiva e contemporanea.



Shop:

Modulo innovativo che combina design e funzionalità, trasformando un container in un punto vendita accogliente e moderno.



Tribune:

Due opzioni pratiche per riqualificare l'impianto sportivo con costi controllati e tempi di installazione ridotti.



Spogliatoi:

Due opzioni pratiche per riqualificare l'impianto sportivo con costi controllati e tempi di installazione ridotti.



Officine:

Perfetto per gommisti e meccanici che vogliono ampliare lo spazio di lavoro e organizzare meglio gli stock.



Palestre:

Ideato per società sportive e palestre che desiderano ampliare i propri servizi senza dover disporre di nuovi spazi.



Cucine:

Una soluzione flessibile e immediatamente operativa per chi necessita di una soluzione professionale pronta all'uso, ovunque!



Servizi inclusi

- **Progetto architettonico** di massima
- **Relazione Legge 10**, relazioni tecniche e strutturali
- **Supporto** per pratiche autorizzative
- **Trasporto e installazione**



Contattaci per maggiori informazioni



☎ 0521 1706211

✉ metella@metella.it

📍 Strada Chiesa di Castelnovo, 34/A – 43126 Parma

🌐 www.metellacontainer.com

METELLA
CONTAINER  SOLUTIONS