

Container House

Realizziamo strutture abitative su misura creando progetti pensati per far vivere ai residenti **un'esperienza unica**.



La nostra idea

Le nostre strutture modulari offrono un nuovo modo di ampliare l'ospitalità: rapide da realizzare, **sostenibili e curate** in ogni dettaglio di **design**, nel pieno rispetto della **natura e del territorio**.

Ogni modulo nasce da **container coibentati** o da **strutture prefabbricate in acciaio** ed è progettato su misura per adattarsi perfettamente alle **esigenze specifiche** di ogni cliente.

All'interno possiamo realizzare:

- **Camere indipendenti** con **bagno privato**.
- Piccoli **alloggi** con **cucina** per un'ospitalità autonoma.
- Soluzioni **lodge** immerse nel **verde**.



Caratteristiche

Superfici da **15 a 120 m² per unità**, in moduli **singoli o affiancabili** allestite con:

- **Materiali resistenti** all'umidità e alle condizioni del clima rurale
- **Isolamento termico e acustico** ad alte prestazioni
- Impianti **full electric**, predisposti per fotovoltaico e pompe di calore

- Finiture interne **eleganti e naturali**, con possibilità di rivestimenti esterni in **legno, corten o effetto pietra**
- **Rapidità di installazione** e ridotto impatto sul suolo
- Possibilità di verande panoramiche, pergole, tetti verdi o terrazze



Design funzionale

Il design non è solo estetica: ogni scelta è pensata per **durare nel tempo**.

Spazi **caldi e luminosi**, finiture eleganti e materiali naturali per garantire **comfort, funzionalità e benessere**.



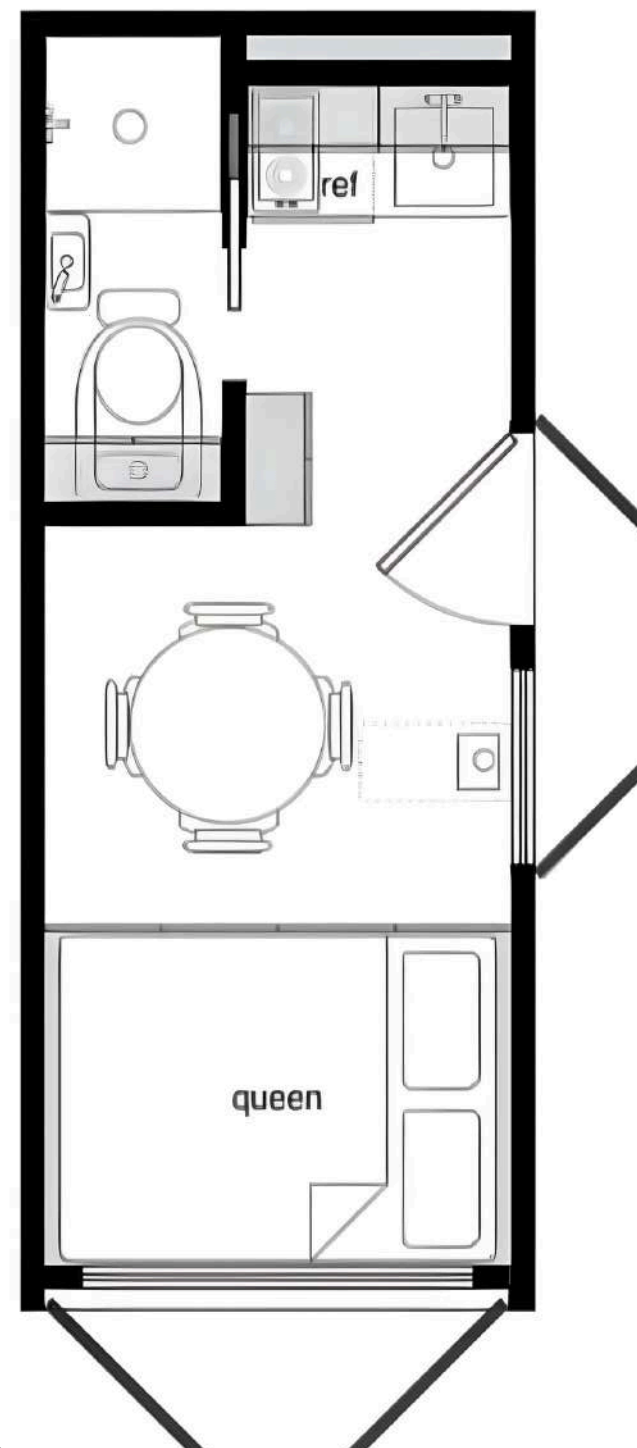
Configurazione su misura

Tutti i nostri moduli **completamente personalizzabili**: dalla distribuzione degli **spazi interni** alla posizione di ingressi, vetrate e servizi, per rispondere alle esigenze di ogni progetto ricettivo.



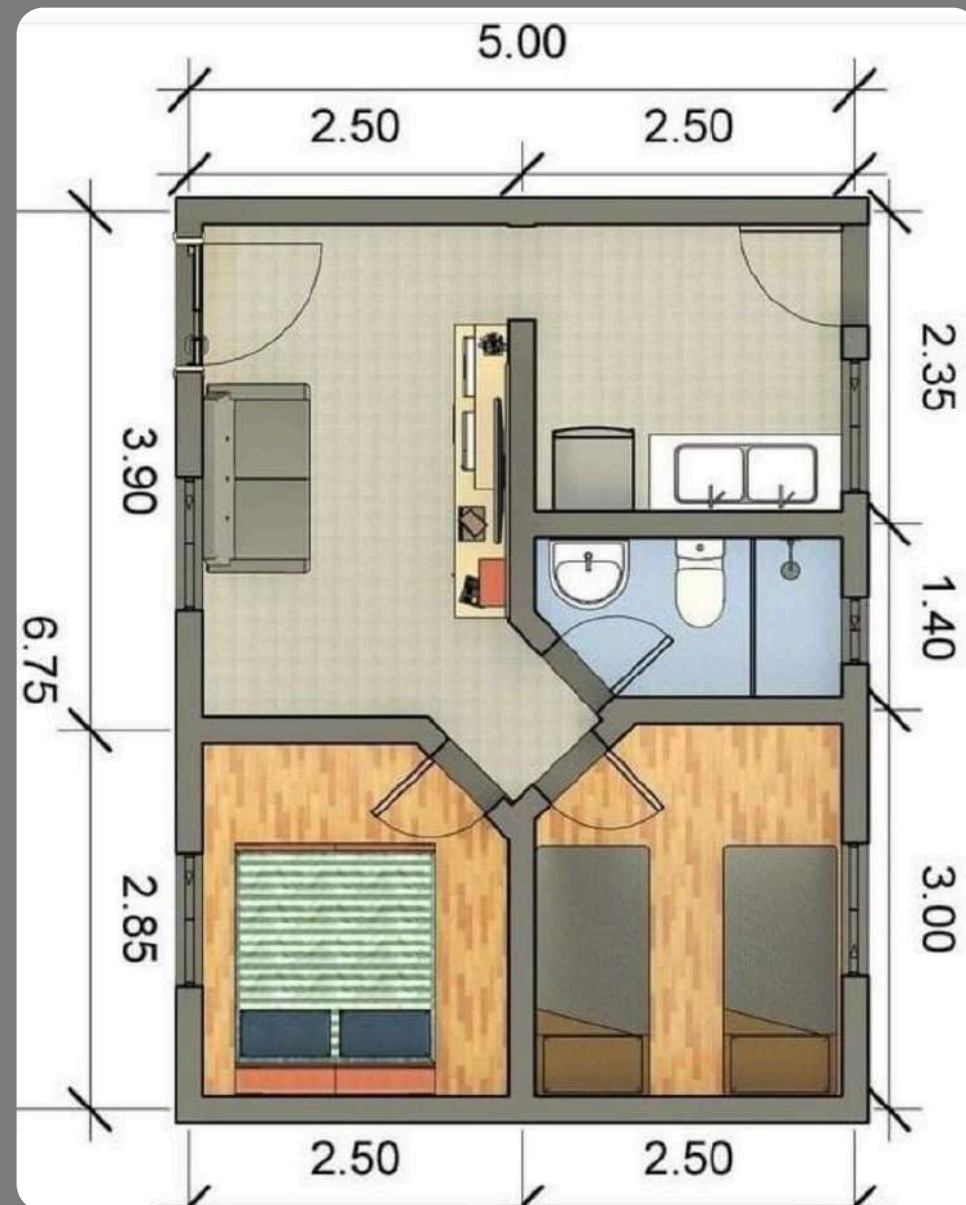
15 m²

Modulo da 15 m², comprensivo di bagno, cucina, soggiorno e una camera da letto.



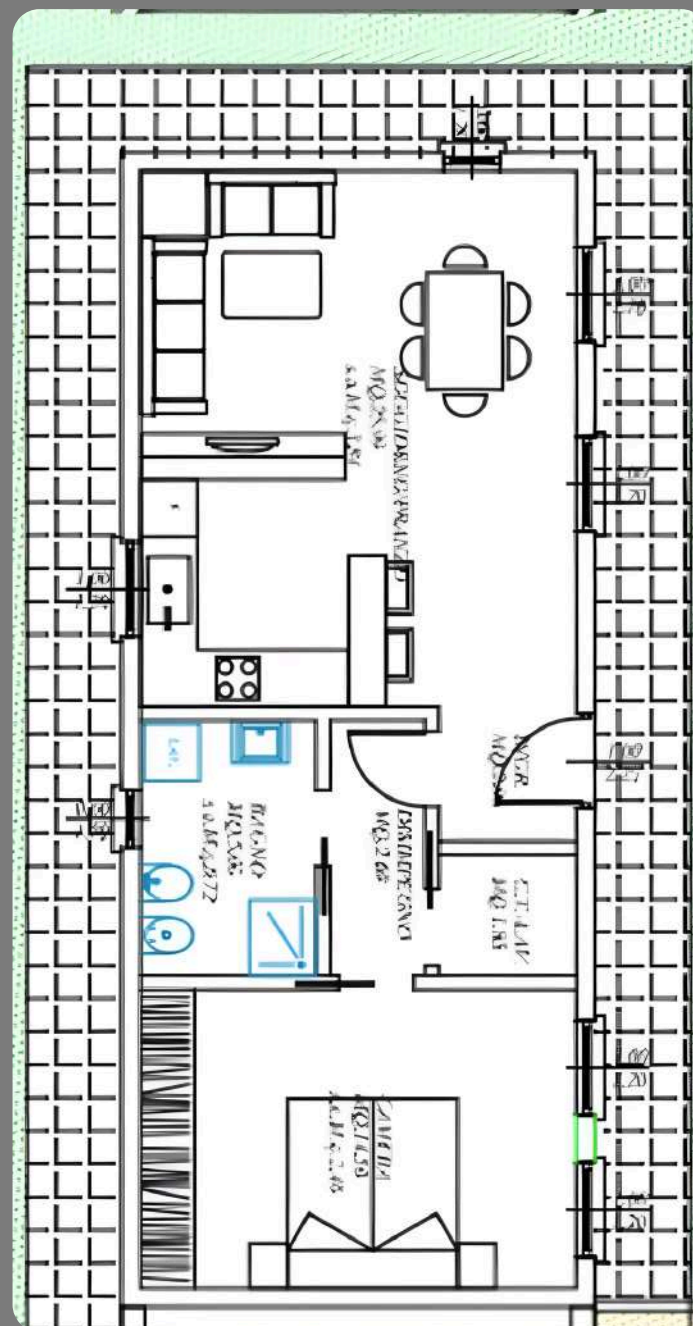
30 m²

Modulo da 30 m², comprensivo di bagno, cucina, soggiorno e due camere da letto.



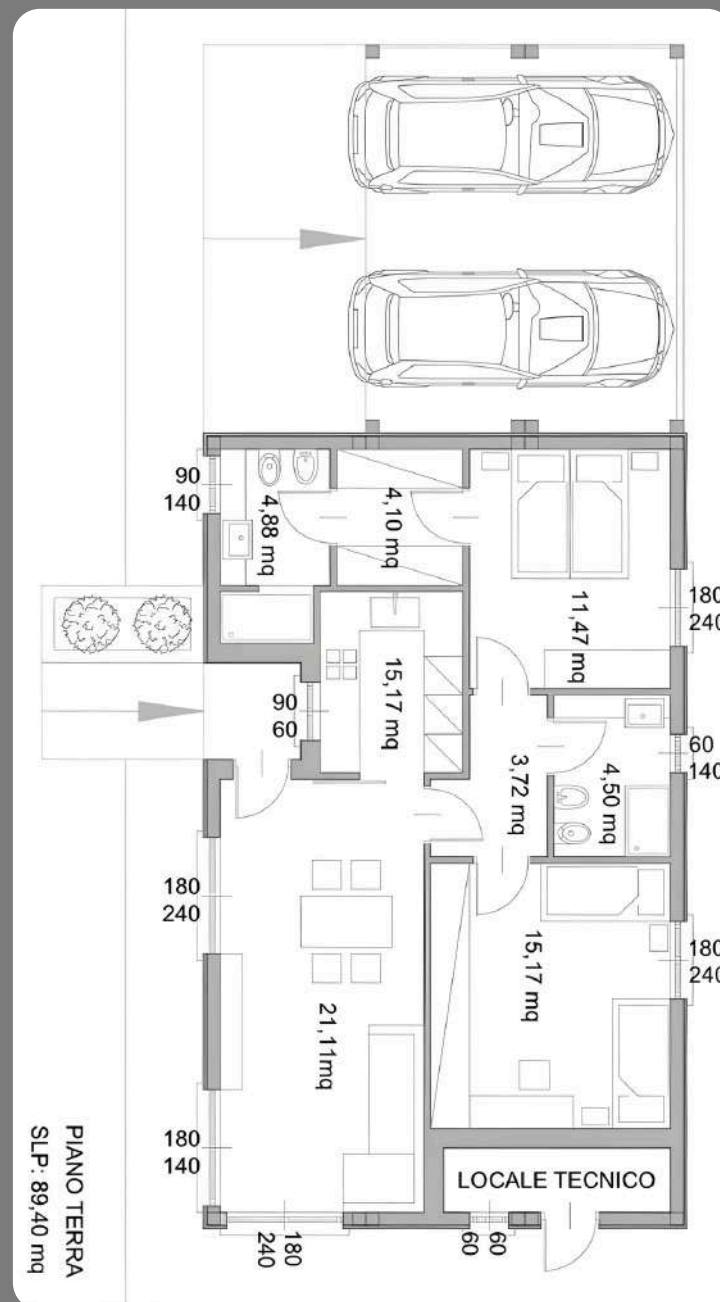
60 m²

Modulo da 60 m², comprensivo di bagno, cucina, soggiorno e una camera da letto.



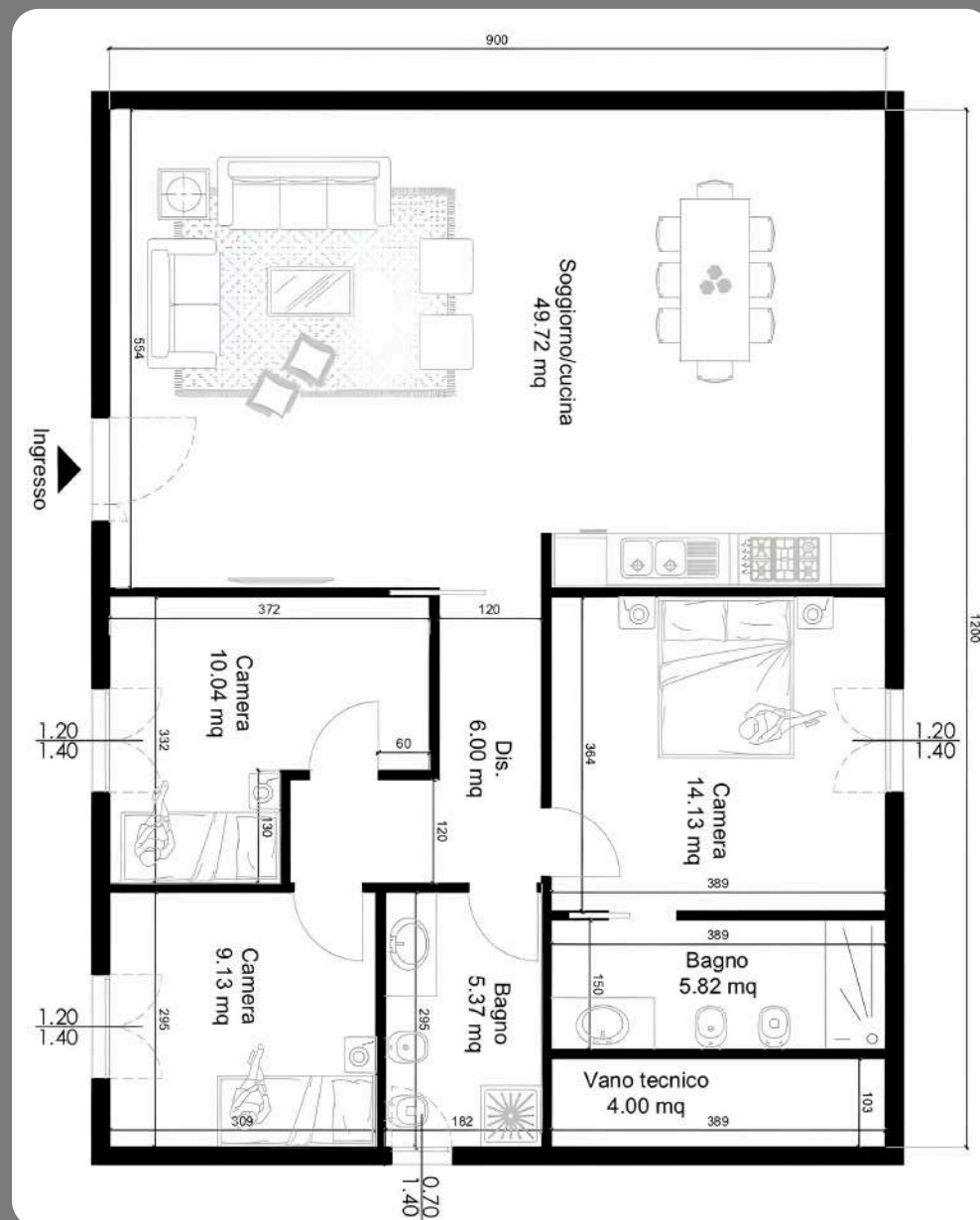
90 m²

Modulo da 90 m², comprensivo di due bagni, cucina, soggiorno e due camere da letto.



120 m²

Modulo da 120 m², comprensivo di due bagni, cucina, soggiorno e tre camere da letto.



Servizi inclusi (su richiesta)

- **Progetto architettonico** di massima
- **Relazione Legge 10**, relazioni tecniche e strutturali
- **Supporto** per pratiche autorizzative
- **Trasporto e installazione**



I nostri contatti



Telefono 

0521 1706211

Sito web 

www.metellacontainer.com

Email 

metella@metella.it

Instagram 

[@metellacontainer](https://www.instagram.com/metellacontainer)

LinkedIn 

METELLA CONTAINER

Facebook 

Metella Container

Indirizzo 

Strada Chiesa di Castelnovo, 34/A 43126 Parma